



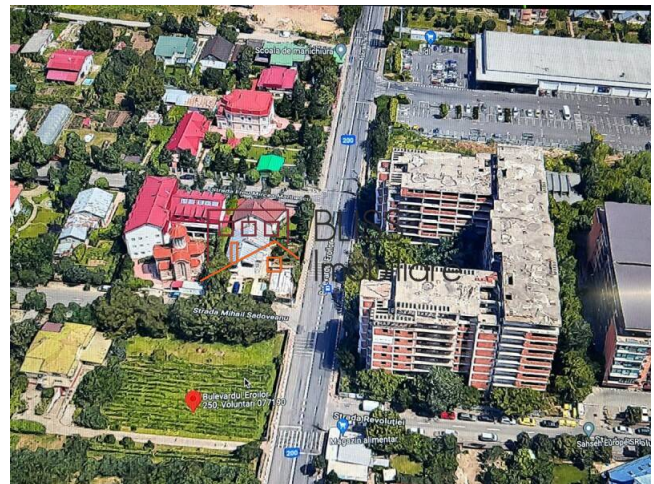
Actualizat pe data de 9 Septembrie 2025

## Teren de 3.000 mp în Voluntari

📍 Popasului | Padurea Cretuleasca | Matei Millo,  
Bucuresti / Ilfov

**810.000 EUR +TVA**  
**270 EUR / m<sup>2</sup>**

Referinta web  
**#906247**



<http://ec2-3-72-183-126.eu-central-1.compute.amazonaws.com/teren-de-vanzare-iancu-nicolae-pipera-906247>

### Descriere

**Teren de 3.000 mp în Voluntari – colț cu Bulevardul Eroilor și Strada Mihail Sadoveanu**

## Ideal pentru dezvoltări rezidențiale, comerciale sau mixte

Acest teren generos, situat într-una dintre cele mai dinamice și atractive zone din nordul Bucureștiului, oferă o combinație rară între vizibilitate excelentă, accesibilitate și potențial ridicat de dezvoltare. Poziționarea strategică, chiar la intersecția Bulevardului Eroilor cu Strada Mihail Sadoveanu, asigură expunere maximă pentru orice tip de proiect, beneficiind totodată de acces rapid către principalele artere și puncte de interes din zonă.

### Caracteristici principale:

- Suprafață totală: 3.000 mp
- Amplasament: colț de stradă cu dublă deschidere, ideal pentru proiecte cu vizibilitate sporită
- Acces facil: către Șoseaua Colentina, Șoseaua Andronache, Șoseaua Pipera-Tunari și Centura Bucureștiului
- Utilități: apă, gaz, energie electrică și canalizare disponibile în imediata vecinătate
- Infrastructură: zonă cu drumuri asfaltate și acces pentru trafic auto greu

### Potențial de dezvoltare:

Versatilitatea terenului permite dezvoltarea unei game largi de proiecte:

- Ansambluri rezidențiale
- Clădiri de birouri sau spații comerciale

- Proiecte mixte rezidențial-comercial

**Avantaje competitive:**

- Poziționare pe colț, ceea ce oferă dublă vizibilitate și dublu acces
- Proximitate față de zone rezidențiale și comerciale în plină expansiune
- Infrastructură urbană dezvoltată și conexiuni rapide cu restul orașului
- Zonă în plină creștere economică, atractivă pentru investiții pe termen lung

Acest teren reprezintă o oportunitate deosebită pentru dezvoltatori și investitori care își doresc să capitalizeze potențialul unei locații premium, cu beneficii atât pentru proiecte comerciale, cât și rezidențiale.

<b>Detalii teren</b>	
<b>Tipul de teren</b>	Teren intravilan
<b>Suprafața</b>	3.000 m <sup>2</sup>
<b>Deschideri la stradă</b>	
<b>Tipul de drum</b>	Asfaltat

## Locație

